

Важным моментом при выполнении томосинтеза МЖ является укладка органа. При анализе обработанных компьютерной программой изображений оценивается качество томограмм. На полученных последовательных срезах МЖ должны прослеживаться все анатомические структуры: кожа, сосок, выведенный на контур, паренхима, пре- и ретромаммарная клетчатка (рис. 25).

Итогом технического проведения томосинтеза МЖ получают срезы под разными углами наклона рентгеновской трубки, которые в дальнейшем с помощью математических алгоритмов на рабочей станции врача-рентгенолога преобразуются в объемную картину. Шаг срезов обычно равен 1 мм, а их количество колеблется от 11 до 25 в зависимости от объема МЖ и фирмы-производителя цифровой маммографической системы.

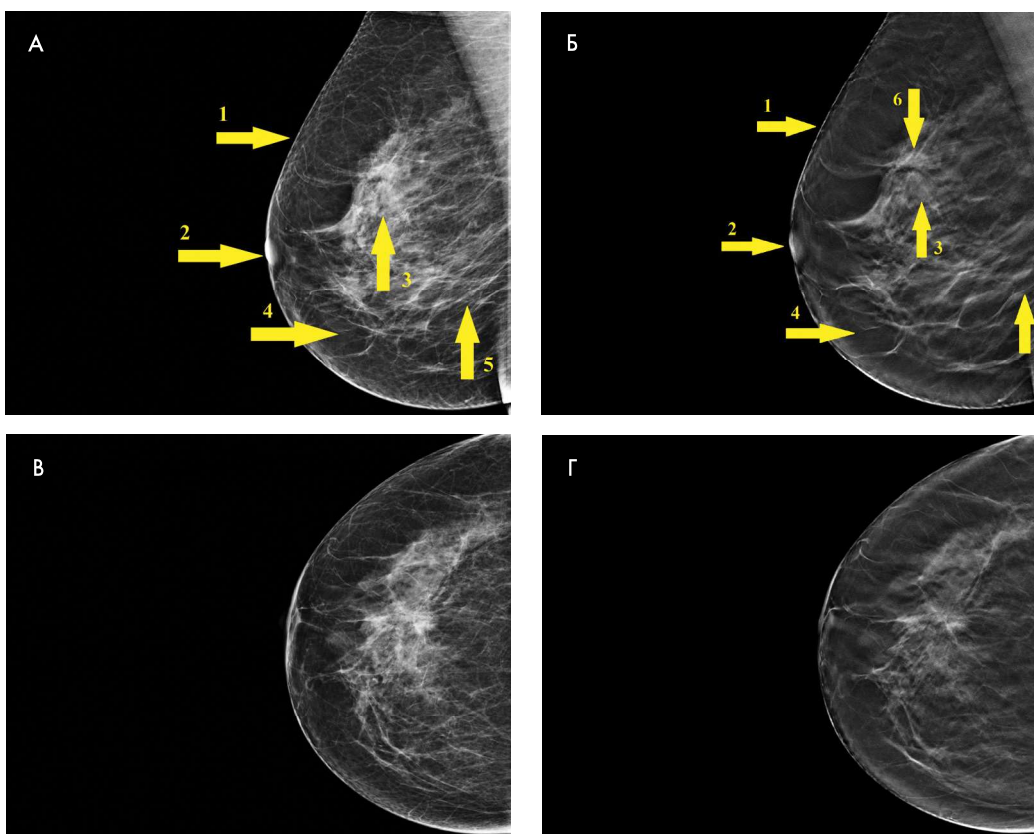


Рис. 25. А — маммограмма правой МЖ в косой проекции, Б — томограмма правой МЖ в косой проекции; В — маммограмма правой МЖ в прямой проекции, Г — томограмма правой МЖ в прямой проекции: 1 — кожа; 2 — сосок; 3 — паренхима; 4 — премаммарная клетчатка; 5 — ретромаммарная клетчатка; 6 — узловое образование (стрелки)