

Рис. 33. Гистологическая картина внутрипротоковой карциномы *in situ*: внутрипротоковые солидные и кривозные структуры из однотипных эпителиальных клеток (окраска гематоксилином и эозином; увеличение $\times 100$)

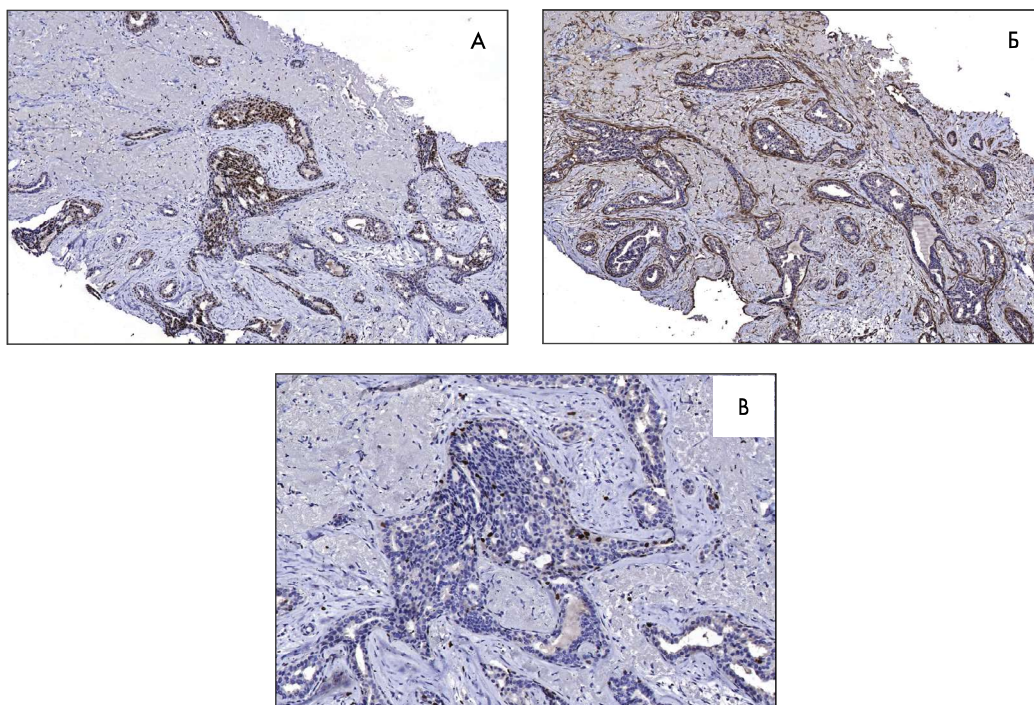


Рис. 34. Иммуногистохимическая картина в МЖ: А — реакция с антителами к рецептору эстрогена: выраженная диффузная экспрессия эстрогена в клетках опухолевых структур (увеличение $\times 100$); Б — реакция с антителами к гладкомышечному актину: четкие границы базальных мембран, окружающих «ин ситовые» структуры — отсутствие признаков инвазии (увеличение $\times 100$); В — реакция с антителами к Ki-67: экспрессия маркера пролиферации в единичных клетках новообразования (увеличение $\times 200$)